

WC douche rimless, suspendu avec télécommande, avec siège et abattant 820691 400 000 1



DONNÉES TECHNIQUES

Article n°	820691 400 000 1
USGBS / ST	358 040 / (ouvert)
Licence	Qplus, CE, IPX4, EN 13077, SVGW Les normes sur l'eau potable EN 1717
Convient pour	LIS CW2 Système d'installation avec réservoir pour WC douche, article n° 894661
Exécution	WC douche rimless, suspendu avec traitement céramique LCC à chasse directe pour 6/3 litres, fixation cachée, Contrôler avec bouton rotatif pour la fonction de douche
Fonctions	douchette séant et douchette pour les dames peut être activé par un touche propre - ceci abaisse la puissance du jet et le volume d'eau, plage de réglage de la durée du jet 15-20-25 s mode oscillant et niveau par impulsions 4 profils d'utilisateurs programmables fonction autonettoyante de la pomme de douche avant et après chaque utilisation aspiration des odeurs grâce à un filtre au charbon actif programme de détartrage nettoyage thermique du système complet de conduite d'eau à une température de 70 °C lumière avec fonction de signal
Pression d'eau & température	jet à 7 niveaux de pression débit ca. 4.3 l/min, mode power ca. 5.6 l/min, douchette pour les dames ca. 2.5 l/min jet à 7 niveaux de température
Arrivée d'eau	caché, 3/8" plaque de pression découlement de l'eau 0.1 à 1 MPa (1-10 bar) plage de température de service +5 to +40 °C
Évacuation	DN 110 mm, horizontale

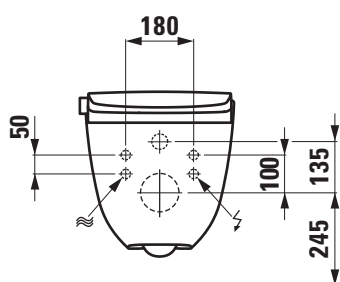
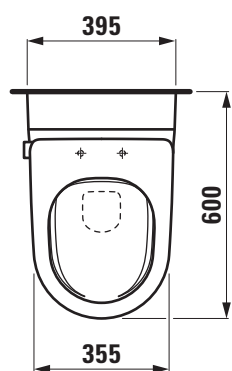
DONNÉES TECHNIQUES

Siège et abattant	Duroplast, amovible, avec abaïssement automatique
Connexion d'alimentation & consommation d'énergie	caché tension assignée 220 à 240 V, 50/60 Hz raccordement direct par câble NYM possible puissance absorbée en fonctionnement max. 1400 W, puissance absorbée en stand-by (chauffe-eau sur ÉCO) < 1 W degré de protection IPX4, classe de protection I
Poids	40,0 kg
Accessoires incl.	télécommande avec écran tactile, avec piles et support mural 1 filtre anti-odeurs, produit anticalcaire (2x 25 g), protection anti-éclaboussure, guide d'utilisation
Kit de montage incl.	alimentation en eau et raccordement d'évacuation DN 90 mm, jeu de fixations murales M12 avec plaque de montage, kit d'isolation acoustique (SIA181, DIN 4109), et set de raccordement pour WC douche, instructions de montage
Kit de montage excl.	plaque d'adaptation pour WC douche Cleanet Riva, article n° 894690 jeu de fixation à tiges de scellement M12

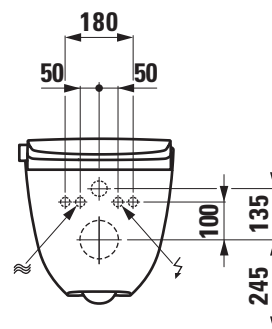
TEXTE POUR SOUMISSION

WC douche rimless, suspendu, à chasse directe Laufen-CLEANET RIVA en céramique sanitaire, avec traitement céramique LCC pour alimentation sur secteur (220-240 V, 50-60 Hz), pour réservoir de chasse encastré, contenance 6/3 litres, y compris siège et abattant amovible, avec abaïssement automatique, contrôler avec bouton rotatif pour la fonction de douche, télécommande avec écran tactile, douchette séant et douchette pour les dames, mode oscillant et niveau par impulsions, fonction autonettoyante de la pomme de douche, aspiration des odeurs automatique, lumière avec fonction de signal article n° 820691 400 000 1, Blanc l'exécution LCC

DESSINS TECHNIQUES / M 1 : 20



Raccordement avec système d'installation LAUFEN LIS CW2



Raccordement avec les systèmes d'installation se trouvant dans le commerce

