



Dach

Aussen wind- und regendicht

Montage Nageldicht-Band



- Nageldicht-Band auf Konterlatte kleben
- **Das Nageldicht-Band sollte die Breite der Konterlatte nicht überschreiten**



- Trennstreifen für einfaches und schnelles Verarbeiten nutzen
- Anfang vom Trennstreifen zurückfalten
- Trennstreifen ist griffbereit und kann später schnell entfernt werden



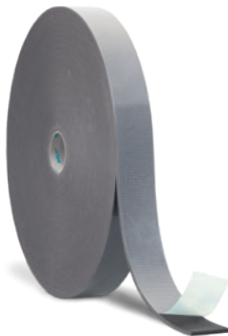
- Konterlatte mit zurückgefaltetem Trennstreifen auf der Unterdeckbahn ausrichten



- Trennstreifen lösen und Konterlatte andrücken



- Unterdeckbahn durch Nageln oder Schrauben der Konterlatte endgültig auf fester Unterlage befestigen



Nageldicht-Band

S. 145