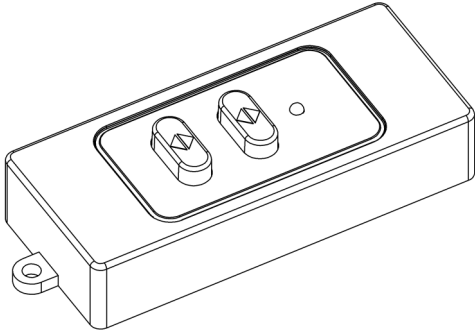


LKPRSWIRELESS Funk-Druck-Taster

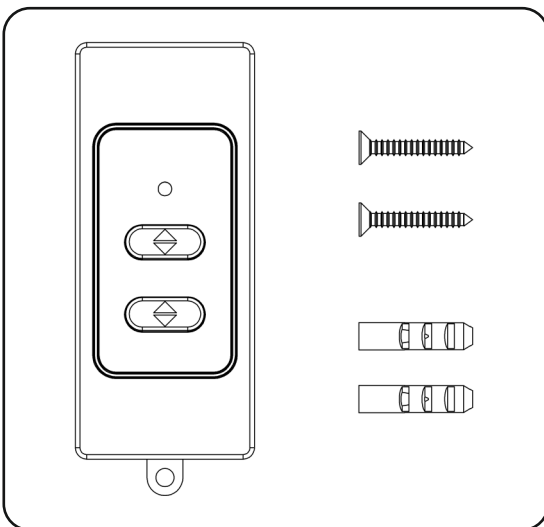
Hinweise und Warnungen zur Installation und Gebrauch



⚠ Hinweise:

- Bitte beachten Sie, daß Tore und automatische Türen von qualifizierten Technikern und in Übereinstimmung mit den relevanten Normen installiert werden müssen.
- Überprüfen Sie vor Beginn der Installation, ob das Gerät für die erforderliche Verwendung geeignet ist.
- Dieses Produkt ist für die Kontrolle des Öffnens von Türen, Toren und dergleichen bestimmt. Andere Anwendungen müssen als nicht bestimmungsgemäß angesehen werden.

1. Inhalt der Lieferung



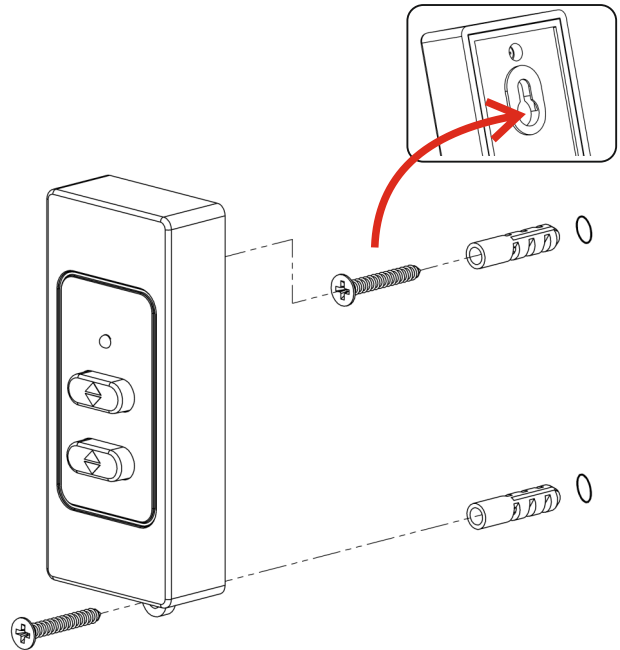
1

2. Installation

Bevor Sie das Gerät anbringen, ist es ratsam, einen Praxistest durchzuführen, um seine Funktion und seine Reichweite zu überprüfen. Berücksichtigen Sie auch, daß beim Entladen der Batterien das Funksignal von 25 bis 30% reduziert werden kann.

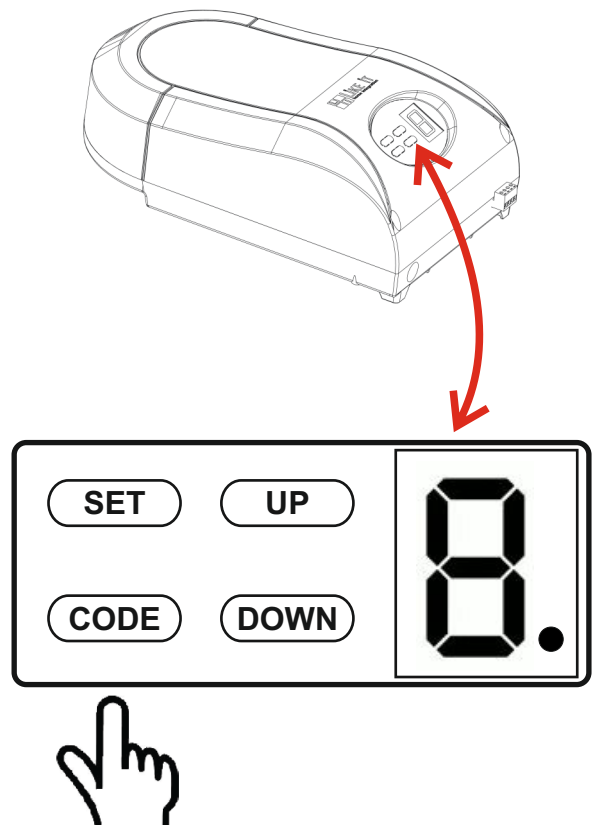
2.1) Positionierung

Es ist wichtig, sorgfältig zu wählen, wo das Gerät zu befestigen ist: Zusätzlich zur Entfernung zum Empfänger, vermeiden Sie, es in die Nähe oder auf Eisenstrukturen anzubringen, da diese das gesendete Signal abschirmen



3. Wie man den Druckknopf hinzufügt oder ändert

3.1) Motorsteuergerät



2

3.2) Programmierung

3.2.1- Drücken Sie die CODE-Taste, es blinkt " ● ".



3.2.2- Drücken Sie die den Knopf des Funk-Druck-Tasters, lassen Sie los und drücken Sie erneut. Es blinkt: " ● ".



3.2.3- Wenn die Programmierung beendet ist, blinkt " II ".



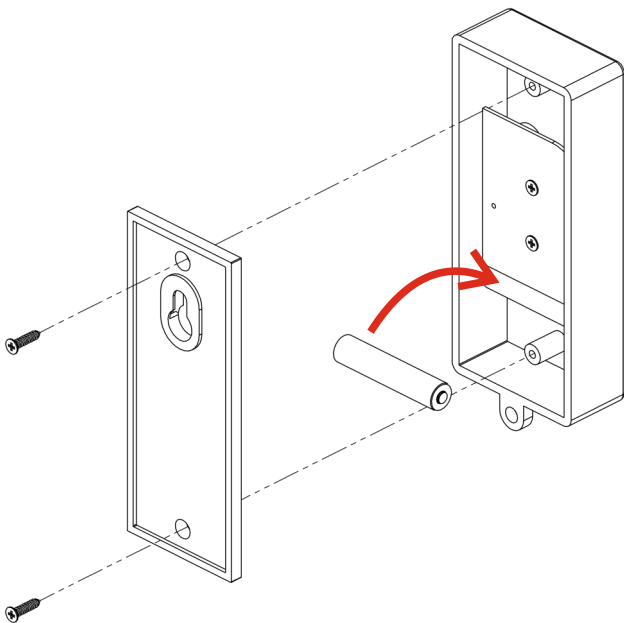
Es ist möglich, die obige Programmierung zu wiederholen, um maximal 20 verschiedene Drucktasten und / oder Fernbedienungen zu kodieren.

4. Wartung

Dieses Produkt erfordert keine speziellen Wartungsvorgänge. Überprüfen Sie regelmäßig auf Feuchtigkeit oder Rostbildung und entfernen Sie Staubablagerungen.


4.1) Batteriewechsel

 **Batterietyp: : A27 (12V)**



5. Beseitigung/Entsorgung

Dieses Produkt besteht aus verschiedenen Materialien, von denen einige recycelt werden können (Aluminium, Kunststoff); andere müssen eliminiert werden (Karten mit elektronischen Komponenten). Informieren Sie sich über Recycling- oder Entsorgungsmethoden und halten Sie sich an lokale Standards.

 **Warnung:** Gebrauchte Batterien und einige elektronische Bauteile sind sehr umweltschädlich und müssen daher in speziellen Abfallbehältern aufbewahrt werden.