

The logo for 'isol' is presented in a white rectangular box. The word 'isol' is written in a bold, lowercase, sans-serif font. The letter 'i' has a distinct dot above it. The background of the entire page is a solid, medium-blue color.

isol

Montageanleitung und Garantiebedingungen

**Instructions de montage et
conditions de garantie**

**Assembly instructions and
warranty conditions**

Montageanleitung

Um die maximale Energieeinsparung zu erreichen, muss die komplette Aussenwand (auf der Innenseite) verkleidet werden.

Benötigtes Zusatzmaterial, wenn Sie die ISOL-Paneele verbauen

- Reinigungsutensilien, um die Wand zu reinigen
- Wasserwaage
- Stichsäge (bei Bedarf)
- Bleistift

1. Wand vorbereiten

Machen Sie zuerst die Wand sauber und entfernen Sie sämtliche Fremdkörper, Staub- und Fettrückstände. Eine saubere und glatte Oberfläche schafft die ideale Grundlage für

eine professionelle Montage und gewährleistet, dass die Paneele fest und dauerhaft an der Wand haften bleiben.

2. Paneel vorbereiten

Für eine genaue Anpassung der Paneele an Ihren Raum, nutzen Sie (bei Bedarf) die Stichsäge, um präzise Schnitte auszuführen. Beachten Sie dabei unbedingt die erforderlichen Sicherheitsmassnahmen und befolgen Sie die Anweisungen gewissenhaft.

3. Paneel anbringen

Entfernen Sie die Folie von der Rückseite der Paneele und drücken Sie diese sorgfältig und gleichmässig an die Wand. Stellen Sie sicher, dass Sie dabei stets eine Wasserwaage verwenden, um eine präzise und gerade Ausrichtung zu gewährleisten.

Zusätzliche Informationen

Vorteile Innendämmung

- Verbessertes Wohnklima durch wärmere Wände
- Schnelleres Aufheizen, durch weniger Wärmeverlust
- Energieeinsparung von bis zu 39%
- Eine Innenwanddämmung kann zu jeder Jahreszeit angebracht werden
- Die Fassade bleibt erhalten
- Die Kosten sind niedriger als die einer Außendämmung
- Montage ohne teures Gerüst und ohne Fachmann möglich

Selbstklebende Folie

Die Installation dieser Paneele gestaltet sich äußerst einfach und zeitsparend. Sie erhalten die Paneele bereits vollflächig mit einer vor aufgetragenen Selbstklebefolie geliefert, sodass Sie keine zusätzliche Arbeit für die Befestigung benötigen. Es ist weder eine Unterkonstruktion noch aufwändiges Spachteln erforderlich. Beginnen Sie die Verklebung in der Fenster-Laibung*, um sicherzustellen, dass die Holzleisten nahtlos in die Wandverkleidung integriert werden und ein ästhetisch ansprechendes Gesamtbild entsteht. Dies macht die Installation nicht nur unkompliziert, sondern gewähr-

leistet auch eine optisch harmonische Gestaltung Ihrer Räumlichkeiten.

Taupunkt

Isol wurde bewusst so konzipiert, dass bei sachgemäßer vollflächiger Montage keine Probleme mit dem Taupunkt auftreten. Diese Wahl bietet nicht nur eine sichere Option, sondern erzeugt auch eine beachtliche Dämmleistung von bis zu 39%.

Unebene Wand

Verwenden Sie Systemkleber, um Risse, Abplatzungen und starke Unebenheiten auszugleichen.

Bündiger Anschluss zur Wand

Zwischen den Holzleisten: Um präzise Schnitte zwischen den Holzleisten durchzuführen, empfehlen wir die Verwendung eines scharfen Cutters. Führen Sie den Cutter in einem flachen Winkel entlang der gewünschten Stelle, um saubere und genaue Schnitte zu erzielen.

Auf einer Holzleiste

Wenn Sie eine Holzleiste selbst kürzen müssen, ist eine Stich- oder Kreissäge die ideale Wahl. Diese Werkzeuge ermöglichen es Ihnen, die Holzleiste auf die gewünschte Länge zu schneiden und bieten Präzision und Effizienz.

Montage um eine Steckdose

Vor der Montage der Paneele sollten Sie mit einer Lochsäge oder ähnlichem Werkzeug Aussparungen für Schalter und Steckdosen erstellen und dabei luftdichte Unterputzdosen verwenden.

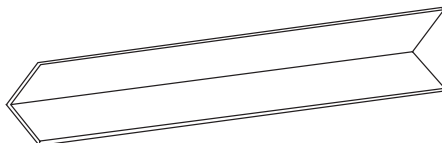
Installation um Fenster

Durch den kombinierten Einbau von Lai-

bungsdämmplatte und Profil kann selbst bei $UF=3,4 \text{ W/m}^2\text{K}$ Fenstern schadensfrei gedämmt werden, wobei ein 20 mm dünnes Energiesparpaneel ausreicht.

Übergang zwischen Fenster und ISOL

1. Für den Anschluss zwischen Fenster und ISOL verwenden Sie am besten ein handelsübliches PVC Profil.



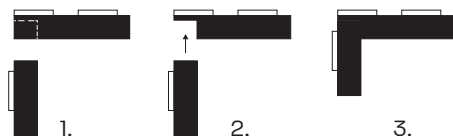
2. Für eine genaue Anpassung der Paneele an Ihren Raum, nutzen Sie (bei Bedarf) die Stichsäge, um präzise Schnitte auszuführen. Beachten Sie dabei unbedingt die erforderlichen Sicherheitsmaßnahmen und befolgen Sie die Anweisungen gewissenhaft.
3. Erstes Energiesparpaneel an der Wand (mit Kontakt zum Paneel an der Laibung) mit Druck anbringen, damit die Filzschicht des Paneels einen bündigen Abschluss erzeugt.

Fensterbank

Bei dem Sonderfall einer nicht vorhandenen Fensterbank, muss das Energiesparpaneel an der Wand unter der Fensterbank 13 mm Überlänge haben, um 13 mm über die Öffnung zum Fenster hervorzustehen. Nun kann ein Energiesparpaneel auf die nicht vorhandene Fensterbank verklebt werden, alle Abschlüsse sind dadurch bündig.

Fenstersturz: das Energiesparpaneel an der Wand über dem Fenstersturz mit 13 mm Überlänge zuschneiden, um 13 mm über die Öffnung zum Fenster hervorzustehen. Nun kann ein Energiesparpaneel in den Fenstersturz

verklebt werden, alle Abschlüsse sind dadurch bündig.



Radiator

Ob es hinter der Heizung/Radiator zu Problemen kommt, hängt sehr stark von dem Gebäude ab, wie es vor etwaigen Änderungen war. Sobald der Radiator in Betrieb ist, wird die Wand direkt dahinter erwärmt und es reduziert sich die Gefahr, dass Schimmel entsteht. D.h. eine Problematik hätte man vor allem in der Übergangszeit, wenn es außen schon kalt ist, innen aber noch nicht geheizt werden muss:

unabhängig von dem Energiesparpaneel. Das Energiesparpaneel hinter dem Radiator könnte dafür sorgen, dass die Oberfläche wärmer ist und Probleme in dieser Zeit vermieden werden.

Sockelleiste

Entweder: Energiesparpaneel bündig bis zum Boden verlegen (Achtung bei feuchtem Aufwischen, dass die Holzleisten nicht nass werden). Oder: Sockelleisten auf Energiesparpaneel anbringen.

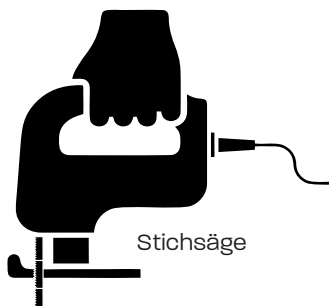
* Wortdefinition

Laibung: Als Laibung oder Laibung werden die inneren Seiten einer Decken- oder Wandöffnung bezeichnet, die rechtwinklig zur Wandebene stehen und die Öffnung begrenzen.

Erforderliche Werkzeuge



Teppichmesser



Stichsäge



Wasserwaage



Bleistift

Garantiebedingungen

ISOL hat eine 5-jährige Garantie bei Einsatz im Innenbereich.

Gültigkeitsbereich

Vorausgesetzt die Energiesparpaneele wurde gemäß den Angaben in der Montageanleitung verbaut, umfasst die Garantie ausschließlich folgende Bereiche:

- Herstellungsdefekte.

Von der Garantie ausgeschlossen sind

- Normale Abnutzung, absichtlich oder mutwillig verursachte Schäden.
- Schäden durch unsachgemäße Montage oder Pflege.
- Schäden durch zusätzliche Gewichtsbelastungen, sofern diese nicht im tragenden Untergrund verankert sind.
- Chemische Zersetzung durch ungeeignete Putzmittel.
- Optische und haptische Abweichungen, welche vor oder spätestens bei der Montage erkennbar sind. Verschrauben oder Verkleben anerkennt den Zustand diesbezüglich als akzeptiert.
- Arbeit oder Arbeitskosten für die Entfernung der beschädigten Energiesparpaneele und Montage der Austauschteile.
- Schäden durch Öfen/Cheminees. Erkundigen Sie sich beim Hersteller der Feuereinrichtung, den Kaminfeger oder einer anderen qualifizierten Fachperson über den vorgeschriebenen Installationsabstand zur Feuereinrichtung und halten Sie diese Vorgaben unbedingt ein.
- Folgeschäden bei Nutzungseinschränkungen, verspäteter Vermietungszeitpunkt etc., die mit der Entfernung oder der Wiedermontage des betroffenen Materials in Zusammenhang stehen. Jeder weitere Schadensersatz für Neben- oder Folgeschäden wird explizit ausgeschlossen. Können aufgrund lokaler gesetzlicher Bestimmungen Folgeschäden nicht wegbedungen werden, können die obenstehend gelisteten Einschränkungen möglicherweise nur teilweise angewendet werden. Durch diese Garantie werden spezifische Rechte verliehen, es können daraus keine weiteren Forderungen oder Rechte abgeleitet werden. Diese Garantieleistungen kann nur durch umgehende Benachrichtigung des Vertriebspartners/Händlers eingefordert werden. Der Benachrichtigung muss eine Kopie der Originalrechnung sowie ein vollständig ausgefüllter Beanstandungsbericht mit Bildern beiliegen, die Garantieforderung kann nur vom Vertriebspartner/Händler autorisiert werden.

Instructions de montage

Afin de réaliser des économies d'énergie maximales, tout le mur extérieur (à l'intérieur) doit être recouvert.

Matériel supplémentaire requis si vous possédez le installer les panneaux ISOL

- Produits de nettoyage pour nettoyer le mur
- Niveau à bulle
- Puzzle (si nécessaire)
- Crayon

1. Préparez le mur

Nettoyez d'abord le mur et éliminez tous les corps étrangers, poussières et résidus de graisse. Une surface propre

et lisse constitue la base idéale pour une installation professionnelle et garantit que les panneaux restent fermement et durablement collés au mur.

2. Préparez le panneau

Pour adapter avec précision les panneaux à votre espace, utilisez la scie sauteuse (si nécessaire) pour effectuer des coupes précises. Assurez-vous de respecter les mesures de sécurité nécessaires et de suivre attentivement les instructions.

3. Fixez le panneau

Retirez le film de l'arrière des panneaux et appuyez-les soigneusement et uniformément sur le mur. Assurez-vous de toujours utiliser un niveau à bulle pour garantir un alignement précis et droit.

Informations Complémentaires

Avantages de l'isolation intérieure

- Meilleur climat intérieur grâce à des murs plus chauds
- Chauffage plus rapide grâce à des pertes de chaleur réduites
- Économies d'énergie jusqu'à 39%
- Isolatin des murs intérieurs possible en toute saison
- Préservation de la façade
- Coûts inférieurs à ceux d'une isolation extérieure
- Montage possible sans échafaudage coûteux ni spécialiste

Film autocollant

L'installation de ces panneaux est extrêmement simple et ne prend que peu de temps. Les panneaux sont livrés avec un film autocollant posé sur toute la surface, de sorte que vous n'avez rien à faire de plus pour les fixer. Pas de sous-construction ni de masticage nécessaires. Commencez le collage dans l'embrasure de la fenêtre pour vous assurer que les lattes de bois s'intègrent parfaitement dans le revêtement de mur et que l'ensemble présente un aspect attrayant. En plus de faciliter l'installation des panneaux, cela garantit également l'harmonie visuelle de vos locaux.

Point de rosée

ISOL a été volontairement conçu de manière à éviter tout problème de point de rosée. Ce choix n'offre pas seulement une option sûre, mais génère également une capacité d'isolation remarquable pouvant aller jusqu'à 39%.

Mur irrégulier

Utilisez la colle de système pour compenser les fissures, les éclatements et les irrégularités importantes.

Raccord affleurant au mur

Entre les lattes de bois: pour réaliser des coupes précises entre les lattes de bois, nous recommandons l'utilisation d'un cutter bien affûté. Faites glisser le cutter à angle plat le long de l'emplacement souhaité pour obtenir des coupes nettes et précises.

Sur une moulure en bois

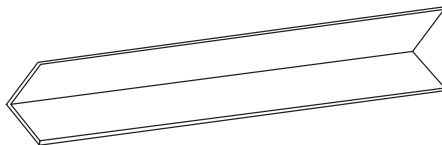
Si vous devez raccourcir vous-même une moulure en bois, une scie sauteuse ou circulaire est le choix idéal. Ces outils vous permettent de couper la moulure à la longueur souhaitée et vous permettent d'être précis et efficace.

Montage autour d'une prise électrique

Avant de monter les panneaux, utilisez une scie cloche ou un outil similaire pour découper les évidements destinés aux interrupteurs et aux prises électriques, en utilisant des boîtes d'encastrement étanches à l'air.

Transition entre la fenêtre et ISOL

1. Pour le raccord entre la fenêtre et l'ISOL, utilisez de préférence un profilé en PVC courant.

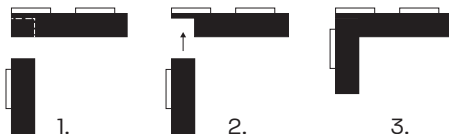


2. Pour une adaptation précise des panneaux à la pièce, utilisez (si nécessaire) la scie sauteuse pour effectuer des coupes précises. Respectez impérativement les mesures de sécurité nécessaires et suivez scrupuleusement les instructions.
3. Placez le premier panneau économiseur d'énergie sur le mur (en contact avec le panneau de l'embrasure) en exerçant une pression afin que la couche de feutre du panneau crée une finition affleurante.

Tablette de fenêtre

Dans le cas particulier où il n'y a pas de tablette de fenêtre, le panneau économiseur d'énergie sur le mur doit avoir une surlongueur de 13 mm sous la tablette de fenêtre pour ne pas dépasser de 13 mm de l'ouverture vers la fenêtre. Vous pouvez maintenant coller un panneau économiseur d'énergie sur la tablette de fenêtre inexistante, toutes les finitions étant ainsi affleurées.

Linteau de fenêtre: couper le panneau économiseur d'énergie sur le mur avec une surlongueur de 13 mm au-dessus du linteau de fenêtre de manière à ce qu'il dépasse de 13 mm de l'ouverture de la fenêtre. Vous pouvez maintenant coller un panneau économiseur d'énergie dans le linteau de la fenêtre, toutes les finitions étant ainsi affleurées.



Radiateur

L'apparition de problèmes derrière le chauffage/radiateur dépend très largement de l'état du bâtiment avant d'éventuelles modifications. Dès que le radiateur est en service, le mur situé directement derrière est chauffé et le risque de moisissure est réduit. Ce qui veut dire que le problème se pose surtout pendant la période de transition, lorsqu'il fait déjà froid à l'extérieur mais qu'il n'est pas encore nécessaire de chauffer à l'intérieur, indépendamment du panneau économiseur d'énergie. Un panneau économiseur d'énergie derrière le radiateur pourrait faire en sorte que la surface soit plus chaude et que les problèmes durant cette période puissent être évités.

Plinthe

1er option: poser le panneau économiseur d'énergie affleurant au sol (attention de ne pas mouillez les plinthes en bois si vous essuyez avec un chiffon humide). 2ème option: poser les plinthes sur le panneau économiseur d'énergie.

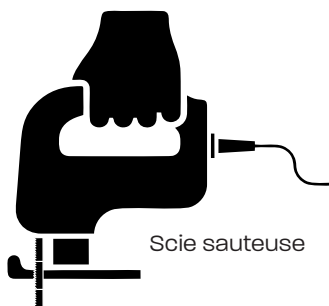
* Définition des termes

Embrasure: on appelle embrasure les côtés intérieurs d'une ouverture dans un mur ou un plafond qui sont perpendiculaires au plan du mur et en délimitent l'ouverture.

Outils nécessaires



Couteau à tapis



Scie sauteuse



Niveau à bulle



Crayon

Conditions de garantie

ISOL bénéficie d'une garantie de 5 ans en cas d'utilisation en intérieur.

DOMAINE DE VALIDITÉ

Si les panneaux à économie d'énergie ont été installés conformément aux instructions de montage, la garantie couvre uniquement les domaines suivants:

- Défauts de fabrication.

SONT EXCLUES DE LA GARANTIE

- l'usure normale, les dommages causés intentionnellement ou volontairement.
- Dommages causés par un montage ou un entretien inapproprié.
- Dommages causés par des charges de poids supplémentaires, à moins que celles-ci ne soient ancrées dans le substrat de support.
- Décomposition chimique due à des produits de nettoyage inappropriés.
- Divergences optiques et haptiques reconnaissables avant ou au plus tard lors du montage. Le vissage ou le collage reconnaît l'état à cet égard comme accepté.
- Main d'œuvre ou coûts de travail pour l'enlèvement des panneaux à économie d'énergie endommagés et le montage du sol de remplacement.
- Dommages causés par les poêles/cheminées. Renseignez-vous auprès du fabricant de l'installation de chauffage, du ramoneur ou d'un autre spécialiste qualifié sur la distance d'installation prescrite par rapport à l'installation de chauffage et respectez impérativement ces consignes.
- Les dommages indirects en cas de restrictions d'utilisation, de retard dans la date de location, etc., liés à l'enlèvement ou au remontage du matériel concerné. Tout autre dédommagement pour des dommages accessoires ou consécutifs est explicitement exclu. Si, en raison de la législation locale, les dommages indirects ne peuvent pas être exclus, les limitations susmentionnées peuvent n'être que partiellement applicables. Cette garantie confère des droits spécifiques et ne peut donner lieu à d'autres revendications ou droits. Cette garantie ne peut être invoquée qu'en informant immédiatement le distributeur/revendeur. La notification doit être accompagnée d'une copie de la facture originale ainsi que d'un rapport de réclamation dûment rempli et illustré, la demande de garantie ne pouvant être autorisée que par le distributeur/revendeur.

Assembly instructions

In order to achieve maximum energy savings, the entire outside wall (on the inside) must be covered.

Additional material required when installing the ISOL panels:

- Cleaning supplies to clean the wall
- Spirit level
- Jigsaw (if necessary)
- Pencil

1. Prepare the wall

First clean the wall and remove all foreign objects, dust and grease residues. A clean and smooth surface creates the ideal basis for professional installation

and ensures that the panels remain firmly and permanently adhered to the wall.

2. Prepare panel

To accurately fit the panels to your space, use the jigsaw (if necessary) to make precise cuts. Be sure to observe the necessary safety measures and follow the instructions carefully.

3. Attach panel

Remove the foil from the back of the panels and press them carefully and evenly onto the wall. Be sure to always use a spirit level to ensure precise and straight alignment.

Additional Information

Advantages of internal insulation

- Improved living environment warmer walls
- Faster heating, through less heat loss
- Energy savings of up to 39%
- Interior wall insulation can be installed every season
- The facade remains intact
- The cost is lower than that an external insulation
- Assembly without expensive scaffolding and without a specialist

easy and time-saving. You will receive the panels with a self-adhesive film already applied to the entire surface, so you do not need any additional work to attach them. Neither a substructure nor complex filling is required. Start the bonding in the window reveal* to ensure that the wooden strips are seamlessly integrated into the wall paneling and create an aesthetically pleasing overall appearance. This not only makes installation uncomplicated, but also ensures a visually harmonious design of your rooms.

Dew point

Isol was deliberately designed so that no problems with the dew point occur when installed correctly over the entire

Self-adhesive film

Installing these panels is extremely

surface. This choice not only offers a safe option, but also produces a significant insulation performance of up to 39%.

Uneven wall

Use system adhesive to smooth out cracks, chips and severe unevenness.

Flush connection to the wall

Between the wooden strips: To make precise cuts between the wooden strips, we recommend using a sharp cutter. Run the cutter at a shallow angle along the desired location for clean, accurate cuts.

On a wooden strip

If you need to shorten a wooden strip yourself, a jigsaw or circular saw is the ideal choice. These tools allow you to cut the wooden strip to the desired length with precision and efficiency.

Mounting around a socket

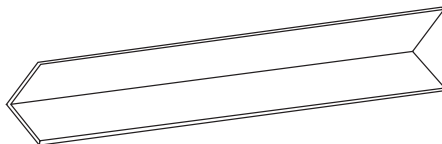
Before installing the panels, you should use a hole saw or similar tool to create recesses for switches and sockets, using airtight flush-mounted boxes.

Installation around windows

Through the combined installation of reveal insulation board and profile, windows can be insulated without damage, even with $UF=3.4 \text{ W/m}^2\text{K}$, whereby a 20 mm thin energy-saving panel is sufficient.

Transition between window and ISOL

1. It is best to use a commercially available PVC profile for the connection between the window and the ISOL.

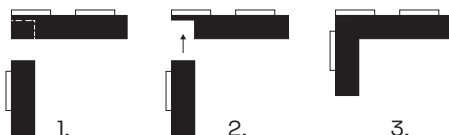


2. To accurately fit the panels to your space, use the jigsaw (if necessary) to make precise cuts. Be sure to observe the necessary safety measures and follow the instructions carefully.
3. Attach the first energy saving panel to the wall (with contact to the panel at the reveal) with pressure so that the felt layer of the panel creates a flush finish.

Window sill

In the special case of a non-existent window sill, the energy saving panel on the wall under the window sill must be 13 mm longer in order to protrude 13 mm beyond the opening to the window. Now an energy-saving panel can be glued to the non-existent window sill, so that all ends are flush.

Lintel: cut the energy saving panel on the wall above the lintel with 13mm excess length to protrude 13mm beyond the opening to the window. An energy-saving panel can now be glued into the window lintel, so that all ends are flush.



Radiator

Whether there are problems behind the heater/radiator depends very much on the building as it was before any changes were made. Once the radiator is in operation, the wall directly behind it is heated and the risk of mold forming is reduced. This means that there would be a problem especially in the transitional period when it is already cold outside but there is no need to heat the inside yet: regardless of the energy-saving panel. The energy saving panel behind the radiator could ensure that the surface is warmer and avoid problems during this time.

Skirting board

Either: Lay the energy-saving panel flush to the floor (be careful when mopping with a damp cloth so that the wooden strips do not get wet). Or: attach skirting boards to energy-saving panels.

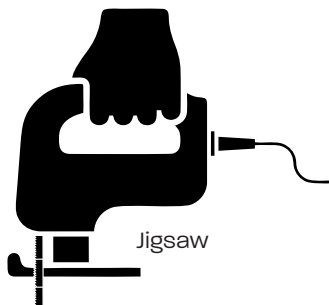
* Word definition

Reveal: The inner sides of a ceiling or wall opening that are perpendicular to the plane of the wall and limit the opening are known as the soffit or soffit.

Required tools



Carpet cutter



Jigsaw



Spirit level



Pencil

Warranty conditions

ISOL has a 5-year warranty when used indoors.

VALIDITY AREA

Provided the energy saving panels have been installed in accordance with the installation instructions, the warranty covers the following areas only:

- Manufacturing defects.

EXCLUDED FROM THE WARRANTY ARE

- Normal wear and tear, damage caused intentionally or wantonly.
- Damage caused by improper installation or care.
- Damage caused by additional weight loads, unless these are anchored in the supporting substrate.
- Chemical decomposition caused by unsuitable cleaning agents.
- Optical and haptic deviations, which are recognizable before or at the latest during assembly. Screwing or gluing acknowledges the condition as accepted in this respect.
- Labor or labor costs for removal of damaged energy saving panels and installation of replacement flooring.

- Damage caused by stoves/chimneys. Check with the manufacturer of the fireplace equipment, the chimney sweep or another qualified specialist about the prescribed installation distance from the fireplace equipment and be sure to comply with these specifications.
- Consequential damages in the event of usage restrictions, delayed rental date, etc., associated with the removal or reinstallation of the affected material. Any further compensation for incidental or consequential damages is explicitly excluded. If consequential damages cannot be excluded due to local law, the above limitations may only be partially applicable. Specific rights are conferred by this guarantee, no further claims or rights can be derived from it. This warranty service can only be claimed by notifying the distributor/dealer immediately. The notification must be accompanied by a copy of the original invoice and a fully completed claim report with pictures, the warranty claim can only be authorized by the distributor/dealer.



HWZ INTERNATIONAL
innovative surface solutions

HWZ International AG | Untere Gründlistrasse 23 | CH-6055 Alpnach Dorf
Phone +41 58 470 66 00 | E-mail info@hwzi.ch | www.hwzi.ch