

**Asennus ja käyttöohjeet**  
**Pyyreät ja soikeat kiinnikkeet**  
 Tärkeä tuote varoitus - jos tuote on vaurioitunut, sitä ei saa asentaa eikä käyttää. Varmista, ettei tuote joudu lasten tai asiattomien käsiin. Käyttöön päätyttyä tuote tulee hävittää asianmukaisesti. Elektronikkakomponentit tulee viedä kierrätykseen!  
**Tuotetiedot**  
 Pyyreät ja soikeat mallit ovat roiskevesisuojattuja (suojaluokka IP44). Ne on tarkoitettu kotikäyttöön eivätkä soveltu kovakäyttöön (esim. rakennustyömailla).  
**Turvallisuus asennuksen yhteydessä ja käytön aikana**  
 Noudata tarkkaan asennus- ja käyttöohjetta. Virheet voivat aiheuttaa loukkautumisia! Suojaa sähkökytkennät liialta kosteudelta. Asenna tuotteet ainoastaan sellaisiin kohtiin, joissa kosteus kuluu nopeasti. Valitse asennuspaikka, josta on vähintään 0,5 metriä lähimpään vesialteeseen. Vaihda vaurioitunut lampun lasi heti roiskevesisuojan säilyttämiseksi.

**Turvallisuus kytkettäessä**  
 Anna sähkötyöt aina valtuutetun ammattilaisen tehtäväksi! Kytkentää tehtäessä on huomattava, että kaikkien johtojen on oltava jännitteettömiä, kunnes asennus- ja kytkentätyöt on saatu valmiiksi. Noudata kaikkia asiaankuuluvia sähköalan määräyksiä.

**Sähkö- ja elektronikkalaiteromun hävittämisohjeet**  
 Käytettyjä sähkö- ja elektronikkalaitteita ei saa Euroopan unionin määräysten mukaan enää hävittää lajitteluosastojen jätteiden mukana. Pyörissä olevia jätetyrmiä ei saa jättää lajitteluosastojen viittämetrin päähän. Suojele ympäristöä ja huolehdi siitä, että käytöstä poistetut laitteet jätetään hävitettyinä oikein. Sähkö- ja elektronikkalaiteromua koskeva 04. heinäkuuta 2012 annettu EUROOPAN PARLAMENTIN JA NEUVOSTON DIREKTIIVI 2012/19/EU, annettu 4 päivänä heinäkuuta 2012, sähkö- ja elektronikkalaiteromusta (uudelleenlaadittu).

**FI**

**Montage- und Gebrauchsanleitung**  
**Rundarmatur • Ovalarmatur**  
 Überprüfen Sie das Produkt auf Schäden - bei Beschädigungen darf das Produkt nicht montiert und nicht angeschlossen werden. Achten Sie darauf, dass dieses Produkt nicht in die Hände von Kindern oder unbefugten Personen gelangen kann. Nach Ende der Lebensdauer ist das Produkt fachgerecht zu entsorgen. Elektronische Bauteile müssen dem Sondermüll zugeführt werden!  
**Produkt-Information**  
 Die Rund- und Ovalarmaturen sind spritzwassergeschützt (Schutzklasse IP44). Sie sind für den Hausgebrauch bestimmt und nicht für den rauen Einsatz (z. B. auf Baustellen) geeignet.  
**Sicherheit bei der Montage und im Gebrauch**  
 Beachten Sie diese Montage- und Gebrauchsanleitung genau. Fehler können Beschädigungen verursachen! Schützen Sie die elektrischen Anschlüsse vor Staunässe: Montieren Sie die Armaturen nur dort, wo Feuchtigkeit schnell abtrocknen kann. Wählen Sie Montageorte mit einem Mindestabstand von 0,5 Metern zu Wasserbehältern. Wechseln Sie ein beschädigtes Lampenglas sofort aus, um den Spritzwasserschutz zu erhalten.  
**Sicherheit beim Anschließen**  
 Lassen Sie Elektroarbeiten nur von autorisiertem Fachpersonal ausführen! Beim Anschließen ist zu beachten: Machen Sie alle Leitungen spannungsfrei, bis die Montage- und Anschlussarbeiten abgeschlossen sind. Beachten Sie alle einschlägigen VDE-Vorschriften.

**Service**  
 Haben Sie Fragen zu unserem Produkt oder eine Beanstandung, dann informieren Sie sich bitte im Internet unter [www.rev.de](http://www.rev.de) über die Kontaktaufnahme und Retourenabwicklung oder senden eine E-Mail an [service@rev.de](mailto:service@rev.de). Wir weisen darauf hin, dass wir keine Sendungen ohne Retourennummer bearbeiten können und deren Annahme verweigern müssen.

**WEEE-E Entsorgungshinweis**  
 Gebrauchte Elektro- und Elektronikgeräte dürfen gemäß europäischer Vorgaben nicht mehr zum unsortierten Abfall gegeben werden. Das Symbol der Abfalltonne auf Rädern weist auf die Notwendigkeit der getrennten Sammlung hin. Helfen auch Sie mit beim Umweltschutz und sorgen dafür, dieses Gerät, wenn Sie es nicht mehr nutzen, in die hierfür vorgesehenen Systeme der Getrenntsammlung zu geben. RICHTLINIE 2012/19/EU DES EUROPÄISCHEN PARLAMENTS UND DES RATES vom 04. Juli 2012 über Elektro- und Elektronik-Altgeräte.

**DE**

**Monterings- og brugsvejledning**  
**Runde og ovale armaturer**  
 Alprøv, om produktet er beskadiget - er det tilfældet, må produktet ikke monteres eller tilsluttes. Vær opmærksom på, at produktet ikke må være tilgængeligt for børn eller uegnede personer. Når produktet ikke længere fungerer, skal det bortskaffes korrekt. Elektroniske bestanddele skal bortskaffes miljøbevidst!  
**Produktinformation**  
 De runde og ovale armaturer kan tåle fugt (beskyttelsesklasse IP-44). De er til indendørsbrug i hjemmet, og ikke til grovbrug (fx på byggepladser).  
**Sikkerhed ved montering og brug**  
 Læs denne monterings- og brugsvejledning grundigt. Ved fejl kan der opstå skader! Beskyt elektriske tilslutninger mod vandstærk. Monter kun armaturet på et sted, hvor fugt hurtigt kan tørre op. Vælg en placering, der er mindst 0,5 meter fra vandholdere. Et beskadiget lampglas skal udskiftes straks, så beskyttelsen mod vandstærk bibeholdes.

**Sikkerhed ved tilslutning**  
 Elektriske arbejder må kun udføres af autoriserede personer! Ved tilslutning skal man være opmærksom på følgende: Afslut alle ledninger, så de ikke indeholder spænding, indtil monterings- og tilslutningsarbejdet er afsluttet. Hav alle vedrørende VDE-forskrifter for øje.

**WEEE-henvisning om bortskaffelse**  
 Brugte el- og elektronikkomponenter må i henhold til de europæiske bestemmelser ikke længere tilføres det usorterede affald. Symbolet med en skraldespand på hjul gør opmærksom på, at det er nødvendigt med en separat indsamling. Hjælp med til at beskytte miljøet og sørg, for, at dette apparat tilføres de hertil beregnede systemer for separat indsamling, når det ikke længere skal bruges. EUROPA-PARLAMENTETS OG RÅDETS DIREKTIV 2012/19/EU af 4. juli 2012 om affald af elektrisk og elektronisk udstyr (WEEE).

**DK**

**manual de instrucciones para montaje y uso**  
**aplique ovalada y redonda**  
 Verifique el producto. En caso de deficiencias no debe de utilizarse. Manténgase fuera del alcance de los niños y de personas no autorizadas para su uso. Recicle las piezas adecuadamente después del desgaste por uso. Las piezas electrónicas deben de ser recicladas por separado.  
**Información del producto**  
 Los mandos ovalados y redondos están protegidos de rocíos de agua (clase de protección IP44). Son apropiados para el uso doméstico, más no para el uso en el exterior (p.ej. en construcciones).  
**Seguridad en el montaje y en el uso**  
 Tenga en cuenta las instrucciones de montaje y de uso, ¡Fallos pueden causar deficiencias! Proteja de humedad las conexiones eléctricas: instale los mandos sólo donde la humedad se pueda secar rápidamente. Elija el lugar para el montaje de mínimo 0,5 metros de distancia de contenedores de agua. Cambie inmediatamente el vidrio deteriorado para poder conservar la protección de rocío de agua.

**Seguridad en la conexión**  
 ¡Trabajos eléctricos sólo se deben ejecutar por personas autorizadas! En el momento de la instalación tener en cuenta: mantener apagado todo tipo de conductor de energía durante el montaje y hasta que la instalación haya sido completamente terminada. Respete los reglamentos locales.

**WEEE-Indicaciones para la evacuación**  
 De acuerdo con las normas europeas los residuos de aparatos eléctricos y electrónicos ya no pueden evacuarse junto con los residuos no clasificados. El símbolo del recipiente de basura con ruedas indica la necesidad de una evacuación selectiva. Colabore usted también en la protección del medio ambiente entregando este aparato a la recogida selectiva de residuos cuando no vaya a utilizarlo más. DIRECTIVA 2012/19/EU DEL PARLAMENTO EUROPEO Y DEL CONSEJO DE 4 de julio de 2012 sobre residuos de aparatos eléctricos y electrónicos (RAEE).

**ES**

**Instruction manual for installation and use**  
**round and oval bulkhead**  
 Safety check the product for any damage. When damaged the product must not be assembled and connected. Please pay attention, that this product is not available to children or non authorised persons. After the end of it's live span the product has to be sent to the appropriate waste. Electronic components as well have to be sent to the appropriate waste.  
**Product information**  
 The round and oval bulkheads are splash water protected (protection class IP44). They are mend for domestic use and not for rough use as construction sites for example.  
**Safety instruction for installation and use**  
 Please read this instruction manual thoroughly. Wrong installation can cause damage. The electric connections have to be protected against moisture and humidity. Only install the bulkhead in a place where humidity dries up fast and choose a installation area at least 0,5m away from the next water recipient. A damaged lamp glass has to be changed immediately in order to guarantee the splash water protection.

**Safety during connection**  
 The installation should only be done by authorised personal. When connecting it, the cable must not be connected to the power network until all installation works are finished. Please pay attention to all safety instructions.

**WEEE-reference of disposal**  
 In accordance with European defaults used electrical and electronics devices may no more be given to the unsorted waste. The symbol of the waste bin on wheels refers to the necessity of separate collection. Please help with environmental protection and see to it that this device is given to the for this purpose designated systems of waste sorting if you do not use it any longer. DIRECTIVE 2012/19/EU OF THE EUROPEAN PARLIAMENT AND OF THE COUNCIL OF 4 July 2012 on waste electrical and electronic equipment (WEEE).

**GB**

**Instrukcja montażu i użytkowania**  
**Przyrządy okrągłe i owalne**  
 Wyrób należy sprawdzić pod kątem uszkodzeń w przypadku ich stwierdzenia zabrania się montażu i podłączenia urządzenia. Należy zwracać uwagę, by produkt nie dostał się w ręce dzieci lub osób niepowołanych. Po zakończeniu eksploatacji należy zapewnić należyty sposób zagospodarowania go jako odpadu. Podzespoły elektroniczne należy traktować jako odpady specjalne!  
**Informacja o wyrobie**  
 Przyrządy okrągłe i owalne są brzooszczelne (klasa ochrony IP44). Są one przeznaczone do użytku domowego, a nie do użytku w surowych warunkach (np. na budowie).  
**Bezpieczeństwo przy montażu i użytkowaniu**  
 Należy ściśle przestrzegać niniejszej instrukcji montażu i użytkowania. Błędy mogą prowadzić do powstania uszkodzeń. Należy chronić złącza elektryczne przed kondensacją wilgoci: przyrządy należy montować tylko tam, gdzie wilgoć może szybko wyschnąć. Miejsca montażu należy wybierać w odległości co najmniej 0,5 metra od zbiorników wodnych. Uszkodzone szkło lampy należy natychmiast wymienić w celu zachowania brzooszczelności.

**Bezpieczeństwo przy podłączeniu**  
 Prace elektryczne powinny być prowadzone wyłącznie przez upoważnioną, kwalifikowaną personel. Przy wykonywaniu połączeń należy pamiętać o odłączeniu wszystkich przewodów od zasilania aż do chwili zakończenia prac związanych z montażem i wykonywaniem połączeń. Należy przestrzegać wszystkich stosownych przepisów bezpieczeństwa.

**WEEE-wskazówki usuwania**  
 Zużyte urządzenia elektryczne i elektroniczne zgodnie z przepisami europejskimi nie można usuwać wraz z innymi odpadami. Symbol pojemnika na śmieci na kołkach wskazuje na konieczność oddzielnego składowania. Prosimy o współpracę przy ochronie środowiska oddając nieużywane już urządzenia do przewidzianych do tego celu miejsc sortowania. DYREKTYWA PARLAMENTU EUROPEJSKIEGO I RADY 2012/19/EU z dnia 4 lipca 2012 r. w sprawie zużytego sprzętu elektrycznego i elektronicznego (WEEE).

**PL**

**Monterings- og bruksanvisning**  
**Runde og ovale armaturer**  
 Kontroller om produktet er skadet - hvis det er skadet, må produktet ikke monteres og ikke koples til. Pass på at barn eller uovkompette ikke kan få tak i dette produkt. Når produktet er utslitt, må det kasseres på fagmessig måte. Elektroniske komponenter må behandles som spesialavfall!  
**Produktinformasjon**  
 De runde og ovale armaturene er sprutbeskyttet (verneklasse IP44). De er beregnet på bruk i hjemmet og er ikke egnet for tungdreg (for eksempel på byggeplasser).  
**Sikkerhet ved montering og bruk**  
 Følg denne monterings- og bruksanvisningen nøye. Feil kan føre til skader! Beskytt de elektriske tilslutningene mot oppdampmet fukt. Armaturene må bare monteres der hvor fukt raskt kan tørke. Vælg monteringssted med en minstestandsnd av 0,5 meter til vannholdere. Skift et skadet lamperglass ut med en gang for å opprettholde sprutbeskyttelsen.

**Sikkerhet ved tilkopping**  
 Elektrisk arbeid må bare utføres av godkjente fagfolk! Ved tilkopping må du passe på følgende: Gjør alle ledninger spenningsfri til monterings- og tilkoplingsarbeidet er avsluttet. Overhold alle gjeldende forskrifter fra foreningen for tyske elektroniske ingeniører (VDE).

**WEEE-Råd om avfallsbehandling**  
 I henhold til europeiske direktiver må brukte elektriske og elektroniske apparater må ikke lenger kastes sammen med usortert avfall. Symbolet avfallsbøtten på hjul betyr at apparatet må leveres til godkjent miljøstasjon. Vi ber om at også de tar vare på miljøet ved å sørge for at slike apparater leveres til godkjent miljøstasjon når apparatet ikke brukes lenger. EUROPARLAMENTETS OG RÅDETS DIREKTIV 2012/19/EU av 04. juli 2012 for utbrukte elektriske og elektroniske apparater.

**NO**

Montaggio e istruzioni per l'uso

### Armature rotonde e ovali

Verificare che il prodotto sia integro. In caso siano presenti danni, il prodotto deve essere smontato o collegato. Fare attenzione a tenere il prodotto lontano dalla portata dei bambini o da persone non autorizzate. Smaltire il prodotto in modo conforme al termine della sua vita utile. I componenti elettronici devono essere trattati come rifiuti speciali!

### Informazioni sul prodotto

Le armature rotonde e ovali sono protette contro gli spruzzi d'acqua (classe di protezione IP44). Sono destinate all'impiego domestico e non per l'uso in ambienti di lavoro pesante (ad es. sui cantieri).

### Sicurezza durante il montaggio e l'impiego

Attenersi scrupolosamente alle eventuali istruzioni di montaggio e per l'uso. Eventuali errori possono provocare danni! Proteggere gli allacciamenti elettrici dall'acqua stagnante: montare le armature solitamente nei punti in cui l'umidità può asciugarsi rapidamente. Per il montaggio scegliere posizioni con una distanza minima di 0,5 metri dai contenitori d'acqua. Sostituire immediatamente una lampana di vetro danneggiata per mantenere la protezione contro gli spruzzi d'acqua.

IT

### Sicurezza durante l'allacciamento

Fare effettuare gli interventi elettrici solamente da personale specializzato autorizzato! In fase di allacciamento è necessario fare attenzione a togliere tensione a tutte le linee fino a quando sono conclusi i lavori di montaggio e allacciamento. Attenersi a tutte le prescrizioni VDE pertinenti.

### Avvertenza in materia di smaltimento degli apparecchi WEEE

Conformemente a quanto previsto dalle prescrizioni europee, gli apparecchi elettrici ed elettronici di smetti non possono più essere smaltiti unitamente agli altri rifiuti. Il simbolo del contenitore dei rifiuti su ruote richiama l'attenzione sulla necessità di una raccolta differenziata dei rifiuti stessi. Offrite anche Voi il Vostro contributo alla tutela ambientale, consegnando gli apparecchi di smetti ai sistemi appositamente previsti ai fini della raccolta differenziata dei rifiuti. DIRETTIVA 2012/19/UE DEL PARLAMENTO EUROPEO E DEL CONSIGLIO del 4 luglio 2012 sui rifiuti di apparecchiature elettriche ed elettroniche (RAEE).

Szerelési és használati útmutatás

### Kör alakú és ovális armatúrák

Vizsgálják át a terméket, sérült-el! Sérülést esetén tilos a termékkel beszélni vagy beiktatni! Ügyeljenek arra, hogy a termék ne kerülhessen gyermekek vagy jogosulatlan személyek kezébe. Élettartamának lejártá után a termék szakszerűen kell hulladékká helyezni. Az elektronikus alkatrészeket a különleges hulladékgyűjtőbe kell elhelyezni.

### Termékinformáció

A kör alakú és ovális armatúrák freccseno víz ellen védettek (IP 44 fokozati védettséggel). Háztartási célra készültek, nem pedig erosen igénybe vett területekre (pl. építési telephelyekre).

### Biztonsági előírások a szerelés és használat során

Pontosan tartásuk be a jelen szerelési és használati útmutató. A hibák sérülést okozhatnak! Védjék az elektronikus csatlakozásokat a felgyülemelő nedvességtől: csak olyan helyre tegyenek szerelvényeket, ahol a nedvesség gyorsan felszáradhat. Viztartalékoktól legalább felmétemnyi távolságban válasszák meg a felszerelés helyét. A sérült lámpaüveget azonnal cseréljék ki, hogy a freccseno víz elleni védettséggel megmaradjon.

HU

### Biztonsági előírások bekötéskor

Az elektronikus szakk munkákat csak engedéllyel rendelkező szakemberrel kivételként! A bekötésnél ügyeljenek a következőkre: legyen minden vezeték feszültségmentes, amíg a szerelési és bekötési munkák be nem fejeződnek. Tartásuk be az összes vonatkozó VDE előírásról.

### WEEE megsemmisítési útmutatás

Az elhasznált elektronikus és elektronikus készülékeket az európai előírások szerint már nem szabad az osztályozatlan hulladékköz tenni. A karekeken elhelyezett hulladékártály szimbóluma a szelektív gyűjtés szükségességére utal. Ön is segítse a környezetvédelmet és gondoskodjon arról, hogy szelektív gyűjtéshez, ha többé már nem használja, a szelektív gyűjtés erre tervezett rendszerébe tessez. AZ EURÓPAI PARLAMENT ÉS A TANÁCS 2012/19/EU IRÁNYELVE (2012. július 4.) az elektronikus és elektronikus berendezések hulladékairól.

Postavljanje i upute za upotrebu

### Krugle i ovalne armature

Fregledajte i provjerite proizvod u pogledu njegove ispravnosti - u slučaju oštećenja proizvod se ne smije montirati niti priključivati. Pazite stoga da takav proizvod ne dođe u ruke djece ili nestručnim osobama. Po isteku vijeka trajanja proizvod treba zbrinuti u skladu s pravilima ekološke struke. Elektronički dijelovi se moraju odložiti kao poseban otpad!

### Podaci o proizvodu

Krugle i ovalne armature su zaštićene od prskanja vode (Razred zaštite IP44). One su predviđene za kućnu uporabu i nisu primjerene za grube uvjete primjene (npr. na gradilištima).

### Sigurnosne mjere kod montaže i tijekom uporabe

Dosljedno se pridržavajte ovih uputa za montažu i uporabu. Pogrešna primjena može uzrokovati oštećenja! Zaštite elektrone priključke od trajne vlage. Montirajte armature samo na ona mjesta gdje se vlaga može brzo posušiti. Za postavljanje odaberite mjesto koje je udaljeno najmanje 0,5 metara od posuda i instalacija s vodom. Oštećeno staklo uvijek odmah zamijenite, tako da se zadržati zaštita od prskanja vode.

HR

### Sigurnosne mjere kod priključivanja

Izvođenje elektricarskih radova povjerite isključivo ovlaštenom stručnom osoblju! Kod priključivanja treba paziti na sljedeće: Sve vodove isključite iz napona, dok ne budu završeni svi radovi na montaži i priključivanju. Pridržavajte se svih VDE-propisa o zaštiti od strujnog udara.

### WEEE-naputak o zbrinjavanju

Rabljeni električni ili elektronski uređaji se u skladu s odredbama EU više ne smiju stavljati u nezastarjani otpad. Simbol kante za otpad na kotačima ukazuje na nužnost odvojenog prikupljanja. Pomozite i Vi u zaštiti okoliša te se pobrinite da se ovaj uređaj, kad ga više ne budete koristili, preda u za to predviđene sustave za odvojeno prikupljanje otpada. DIREKTIVA 2012/19/EU EUROPSKOG PARLAMENTA I VIJEĆA od 4. srpnja 2012. o otpadnoj elektroničkoj i elektroničkoj opremi (OEEZ).

Navodilo za montažo (z mit =umgedrechten

### Krugle in ovalne armature

Preventivno izdelek glede morebitnih napak - v primeru poškodb izdelka ni dovoljno montirati ali priključiti. Bodite pozorni na to, da izdelek ne pride v roke otrok ali nepooblaščenih oseb. Po preteku njegove življenjske dobe je treba izdelek strokovno odstraniti. Elektronski sestavni deli se morajo reciklirati kot posebni odpadki!

### Podatki o izdelku

Krugle in ovalne armature so zaščitene pred škropljenjem ( Razred zaštite IP44). Namenejene so za uporabo v gospodinjstvu in niso primerne za grobo uporabo ( na primer na gradbiščih).

### Varnost pri montaži in uporabi

Natančno upoštevajte to navodilo za montažo in uporabo. Napake lahko privedejo do poškodb! Elektrone priključke zaščitite pred stopeno vlago: armature montirajte samo tam, kjer se lahko vlaga hitro posuši. Kraj montaže izberite tako, da znaša minimalni odmik od vodnih rezervuarjev 0,5 metra. Poškodovano steklo luci zamenjajte takoj, da ohranite zaščito pred škropljenjem.

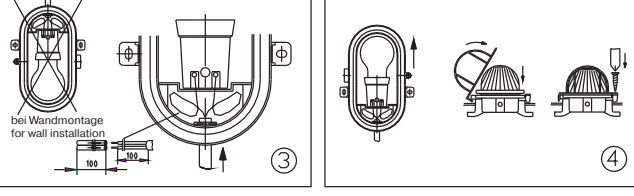
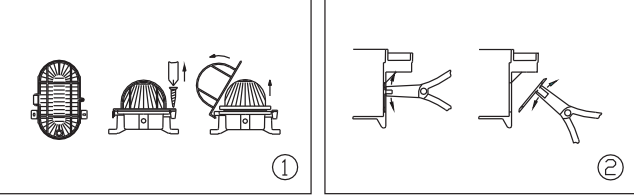
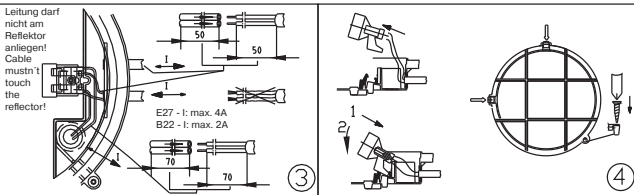
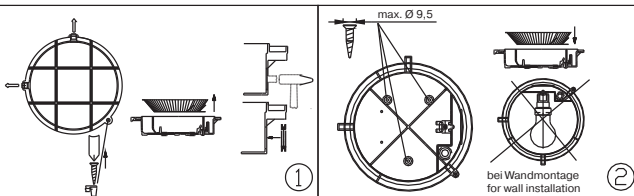
SI

### Varnost pri priključitvi

Elektronicna dela naj izvede samo pooblašeno strokovno osebje! Pri priključitvi morate upoštevati: vsi vodni morajo biti brez napetosti, dokler montaža in priključitve nista zaključeni. Upoštevajte vse zadevne predpise Združenja nemških elektrotehnikov (VDE-Vorschriften).

### WEEE-navodila za ravnanje z odpadno elektronicno in elektronicno opremo

V skladu s predpisom Evropske Unije, odpadne elektronicne in elektronicne opreme ne smemo odlagati med nesortirane odpadke. Simbol smetnjaka na kolecih prikazuje nužnost ločenega zbiranja odpadkov. Pomagajte tudi vi varnosti okolje in poskrbite, da boste naprave, ki jih ne potrebujete več, oddali za to predvidene sisteme ločevanja odpadkov. DIREKTIVA 2012/19/EU EVROPSKEGA PARLAMENTA IN SVETA z dne 4. julija 2012 o odpadni elektronicni in elektronicni opremi (OEEZ).



Instructions de montage et d'utilisation

### Hublots ronds et ovales

Vérifiez s'il vous plaît que le produit ne présente pas de défauts. En cas de dommages constatés ne le montez pas et ne le branchez pas. Veillez à ce que cet appareil ne soit pas accessible à des enfants ou des personnes non averties. Après sa durée de vie, ce produit doit être éliminé selon les prescriptions légales. Les composants électroniques doivent être considérés comme déchets spéciaux.

### Information sur le produit

Les hublots ronds et ovales sont protégés contre les projections d'eau (Classe de protection IP44). Ils sont destinés à une utilisation domestique et ne sont pas conçus pour des applications difficiles, par exemple sur un chantier.

### Sécurité lors du montage et de l'utilisation

Veillez suivre précisément les présentes instructions de montage et d'utilisation. Des erreurs ou omissions peuvent provoquer des détériorations. Protégez les raccordements électriques contre les rétentions de liquides. Ne montez les hublots que dans un lieu où l'humidité peut être éliminée rapidement. Choisissez un emplacement d'installation situé à au moins 50 centimètres d'un réservoir ou réceptacle d'eau.

FR

Remplacez immédiatement un globe verre détérioré afin d'assurer la protection contre les projections d'eau.

### Sécurité lors du raccordement

Ne laissez effectuer les travaux électriques que par une personne qualifiée. Veillez lors du raccordement à ce que tous les conducteurs soient hors tension jusqu'à l'achèvement des travaux de montage et raccordement. Veuillez respecter toutes les prescriptions légales concernées.

### WEEE - Indication des traitements des déchets

Suite aux indications européennes, les déchets électriques et électroniques ne doivent plus être jetés avec les déchets non triés. Le symbole de la poubelle avec les roues indique l'importance du tri sélectif. Participez vous aussi au respect de l'environnement et faites en sorte que, lorsque vous n'utiliserez plus votre appareil, vous suiviez les indications du traitement des déchets. DIRECTIVE 2012/19/UE DU PARLLEMENT EUROPEEN ET DU CONSEIL du 4 juillet 2012 relative aux déchets d'équipements électriques et électroniques (DEEE).

Montage en gebruiksaanwijzing

### Rond- en ovalarmaturen

Controleer of het product niet beschadigd is. Bij beschadiging mag het product niet worden gemonteerd of aangesloten. Zorg ervoor dat het product niet in handen van kinderen of onbevoegde personen kan komen. Na afloop van de gebruiksdruk moet het product deskundig van afvalstoffen worden ontdaan. Elektronische componenten moeten als speciaal afval worden behandeld!

### Productinformatie

De ronde en ovale armaturen zijn spatwaterdicht (beschermingsklasse IP 44). Deze zijn bestemd voor huiselijk gebruik en niet geschikt voor zware omstandigheden (bijv. op bouwterreinen).

### Veiligheid bij de montage en in het gebruik

Lees deze montage- en gebruikshandleiding nauwkeurig door. Fouten kunnen beschadigingen veroorzaken! Bescherm de elektrische aansluitingen tegen verzingiging met water: monteer de armaturen alleen op plaatsen waar vochtigheid snel kan drogen. Kies montageplaatsen met een minimumafstand van 0,5

NL

meter van water tanks. Vervang een beschadigd lampglas direct om de armatuur spatwaterdicht te houden.

### Veiligheid bij het aansluiten

Laat elektrische werkzaamheden uitsluitend door bevoegd en geschoold personeel uitvoeren! Let er bij het aansluiten op dat alle leidingen spanningsvrij zijn gemaakt tot de montage- en aansluitwerkzaamheden zijn voltooid. Houd u aan de desbetreffende VDE-voorschriften.

### WEEE-afvalrichtlijn

In overeenstemming met de Europese aanwijzingen mag afgedankte elektrische en elektronische apparatuur niet langer bij het ongesorteerde afval worden gedeponneerd. Het symbool van de verzorgde afvalbak wijst op de noodzaak van een gescheiden afvalverzameling. Help ook mee om milieu te beschermen en zorg ervoor dat deze apparaten, als u ze niet meer gebruikt, in de correcte systemen van de gescheiden afvalinzameling terechtkomen. RICHTLIJN 2012/19/EU VAN HET EUROPEES PARLAMENT EN DE RAAD van 4 juli 2012 betreffende afgedankte elektrische en elektronische apparatuur (AEEA).

Montering og =bruksanvisning

### Rund- og ovalarmaturer

Kontroller om produktet ikke er beskadiget. Om det finns skador, får produktet inte monteras eller anslutas. Se till att produkten inte kommer i händerna på barn eller obehöriga personer. När produkten har tjänat ut ska den tas om hand på ett miljöriktigt sätt. Elektroniska komponenter ska behandlas som specialavfall.

### Produktinformation

Rund- og ovalarmaturerna är skyddade mot vattenstänk (Skyddsklass IP44). De är avsedda för användning i hemmet och inte för grov användning (Lex, på byggarbetsplatser).

### Säkerhet i montering och användning

Följ monterings- och bruksanvisningen noga. Fel kan orsaka materialskador! Skydda el-anslutningarna mot stående vatten. Montera armaturerna enbart där fukt kan torka bort snabbt. Monteringsplatsen ska vara på minst 0,5 m avstånd från vattenbehållare. Byt genast ut skadat lampglas för att behålla stänkskyddet.

SE

### Säkerhet vid anslutningen

Låt el-arbetena enbart utföras av behörig fackpersonal. Kom ihåg vid anslutning att alla ledningar ska vara spänningsfria tills montering och anslutning är avslutad. Följ tillämpliga VDE-föreskrifter

### WEEE-avfallshanteringsanvisningar

Beagadnad elektrisk el- och elektronikutrustning får enligt europeiska regler inte längre lagras bland osorterat avfall. Symbolen med avfallstunnan på hjul anger att produkten skall källsorteras. Hjälp till att skydda miljön genom lämna denna apparat till rätt avfallsystem inom ramen för källsorteringen. EUROPARLAMENTETS OCH RÅDETS DIREKTIV 2012/19/EU av den 4 juli 2012 om avfall som utgörs av eller innehåller elektrisk och elektronisk utrustning (WEEE).

Návod na použití svítidla

### Kulaté svítidlo - ovalne svítidlo

Prézkoušejte produkt, zda-li není viditelně poškozen. Při poškození nesmíte produkt namontovat nebo zapojit. Dávejte také prosím pozor, aby tento produkt neupadl do ruky dětem nebo nepovolaným osobám. Použitý výrobek je nutno odborně zlikvidovat, elektronické díly patří do zvláštního odpadu.

### Informace o výrobku

Ovalné a kulaté svítidla jsou odolná proti stříkající vodě ( Třída ochrany IP 44 ). Jejich použití je převážně pro domácí využití, nehodí se pro průmysl.

### Bezpečnost při montáži a užití

Přečtěte si pozorně tento montážní návod, chyba může zapříčinit úraz. Charaďte elektrické zapojení před vlhkostí. Montujte svítidla tam, kde může vlhkost rychle odejít, místo montáže vyberte tak, aby bylo alespoň 0,5 metru od vodní hladiny. Poškozený skleněný kryt vyměňte ihned, aby nedošlo k proniknutí vody do svítidla.

CZ

### Bezpečné zapojení

Elektrické zapojení nechejte vždy odborné osobě. Při zapojení nezapomenejte odpojit vedení od napětí. Dodržujte předepsané normy pro elektrické zapojení.

### WEEE - Pokyny pro likvidaci odpadu

Podle evropských směrnic již nesmí být použité elektrické a elektronicke přístroje odezvládnány do neřídícího odpadu. Symbol popelnice na kolečkách upozorňuje na nezbytnost odděleného sběru. Pomáhejte i Vy při ochraně životního prostředí a postarejte se o to, aby byly tyto přístroje, pokud je již nepoužíváte, odevzdaný do systému odděleného sběru určených pro tyto účely. SMĚRNICE EVROPSKÉHO PARLAMENTU A RADY 2012/19/EU ze dne 4. července 2012 o odpadních elektrických a elektronickech zařízeních (OEEZ).

Y UA  
ENERG  
IE IA  
енергия · ενεργεια  
REV  
Typ  
A60Z-5W

A++  
A+  
A  
B  
C  
D  
E

5 kWh/1000h

400 Lumen  
5 Watt  
15.000 h  
Hg 0mg  
20.000  
2700K  
1s

Nicht zur Akzent-  
beleuchtung geeignet!

Y UA  
ENERG  
IE IA  
енергия · ενεργεια  
REV  
Typ  
LBA60T07WW-  
FLE27A FE1

A++  
A+  
A  
B  
C  
D  
E

7 kWh/1000h

806 Lumen  
7 Watt  
15.000 h  
Hg 0mg  
20.000  
2700K  
1s

Nicht zur Akzent-  
beleuchtung geeignet!