



Dach

Innen luftdicht

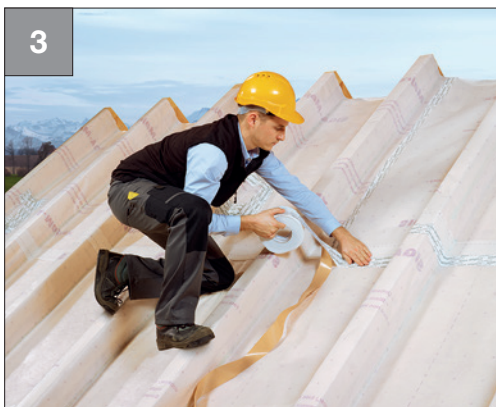
Montage Dampfbremse bei Dachsanierung von aussen



- Dämmstoffplatte mit fester Struktur einlegen (schützt Dampfbremse vor vorstehenden, verletzenden Gegenständen)
- Dampfbremse im untersten Bereich des Sparrens mit Twinet 20 montieren



- **Majrex 200** mit unbedruckter Seite dem Verarbeiter zugewandt verlegen
- Bahnen an Verlegehilfe ausrichten, mit Twinet 20 und gegebenenfalls mit Tacker befestigen
- Bei Montage von Majpell 5 Bild 2a beachten

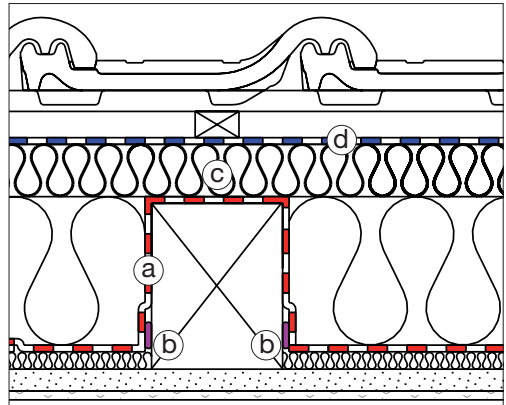
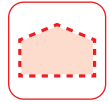


- Überlappungen und Durchdringungen mit Wigluv 60 luftdicht verkleben
- Nicht für Behelfsdeckung/Bauzeitabdichtung geeignet



- Dämmung formschlüssig in Gefache einbringen

Dach Innen luftdicht



Bei Dachsanierung von aussen mit Majpell 5:

- **Majpell 5** mit glatter Seite und Schriftzug dem Verarbeiter zugewandt verlegen

- Dampfbremse (a) unten an Sparren mit Twinet 20 (b) luftdicht montieren
- Wärmedämmschicht (c) über den Sparren $R \geq 1,1$
- Bei Lagen > 800 m ü. M. mit Bauphysiker planen
- Optional (d) Majcoat 150 & Majcoat 150 SOB / Majcoat 200 & Majcoat 200 SOB / Majcoat 250 SOB / Majcoat 350



Majrex® 200

S. 121

Majpell® 5

S. 122

Twinet® 20

S. 120