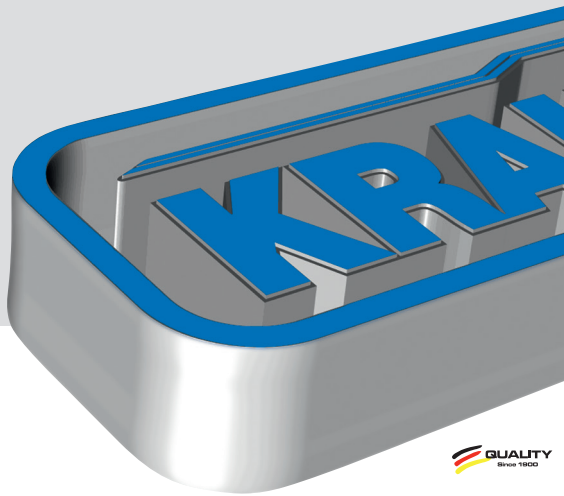




## Steig- und GerüstSysteme



### Die Neue Norm für Leitern DIN EN 131-1 + 131-2

## Die wichtigsten Fakten

... in nur einer Minute!



## Neue Norm DIN EN 131-1

Standverbreiterung (Traverse) für Anlegeleitern über 3 m Länge

Ab 1. Januar 2018 ändert sich die europäische Norm DIN EN 131-1 + 131-2 für Leitern.

Der Teil 131-1 definiert die Benennungen und legt die allgemeinen Konstruktionsmerkmale von tragbaren Leitern fest. Die Änderungen beziehen sich im Wesentlichen auf die Stand-sicherheit der Leitern.

1. Bei vielen Leitern, die bisher schon eine Traverse haben, wird die Traverse auf Grund einer neuen Berechnungsformel in Zukunft noch länger (max. 1.250 mm)



2. Alle Leitern, die länger als 3 Meter sind, sollten mit einer Traverse ausgestattet sein.



Die meisten Hersteller sperren das schmale Leiterenteil der Schiebe- und Vielzweckleitern. Eine Einzelnutzung des Innenteils ist somit nicht mehr möglich.

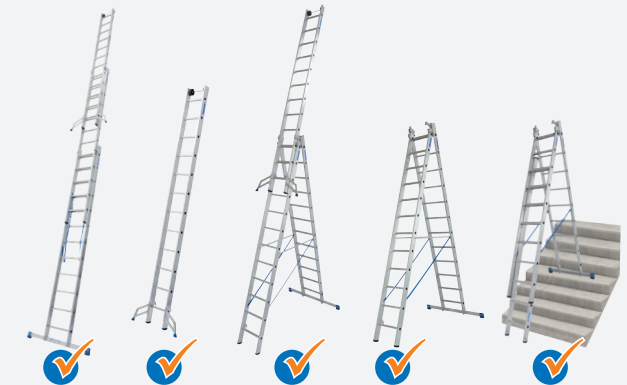
### KRAUSE hat die Lösung:

Die neu entwickelte **Trigon-Traverse**

Damit können die Innenteile der **STABILO** und **MONTO** Schiebe- und Vielzweckleitern auch weiterhin genutzt werden.



### Alleinstellungsmerkmal von KRAUSE



Bei KRAUSE sind alle bisherigen Nutzungsmöglichkeiten auch weiterhin gewährleistet!



3 Leiternteile



1 Leiternteil

Kein unnötiges Tragen oder Hantieren mit der gesamten Leiter, wenn nur ein Leiterenteil benötigt wird.



## Neue Norm DIN EN 131-2

Neue Prüfverfahren, Klassifizierung

Die Änderungen des Teil **131-2** treten ebenfalls zum 01.01.2018 in Kraft und beziehen sich im Wesentlichen auf die Dauerhaltbarkeits- und eine geänderte Festigkeitsprüfung.

1. Neues Prüfverfahren mit höheren Lasten

2. Einteilung in zwei Gebrauchsklassen

**Professional use –**  
beruflicher Gebrauch

➔ steht für Leitern, die im gewerblichen und privaten Bereich genutzt werden.

Getestet mit 50.000 Benutzungszyklen



**Domestic use –**  
nicht beruflicher Gebrauch

➔ steht für Leitern, die nur im privaten Bereich genutzt werden.

Getestet mit 10.000 Benutzungszyklen



## Vorteil von KRAUSE

Alle Leitern sind für **professional use** zugelassen.



„Wo KRAUSE ist, ist Sicherheit“

Der vorhandene Bestand im Handel darf grundsätzlich abverkauft und weiterhin genutzt werden. Zur Sicherheit der Anwender wird jedoch eine Gefährdungsbeurteilung und ein Nachrüsten der Leitern empfohlen.

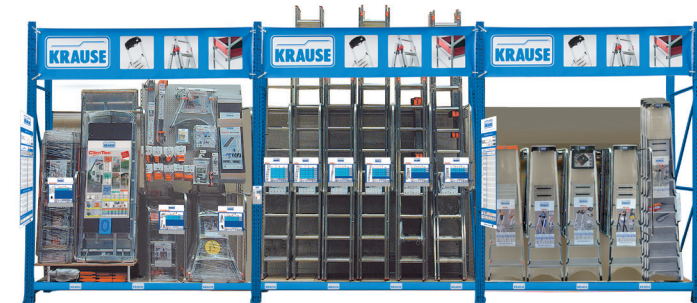


Neue Norm – Website

Neue Norm – Whitepaper



KRAUSE – Ihr Partner für Sicherheit und Innovation



Hotline: 0049 (0) 6631/795-777



www.bauhaus.info